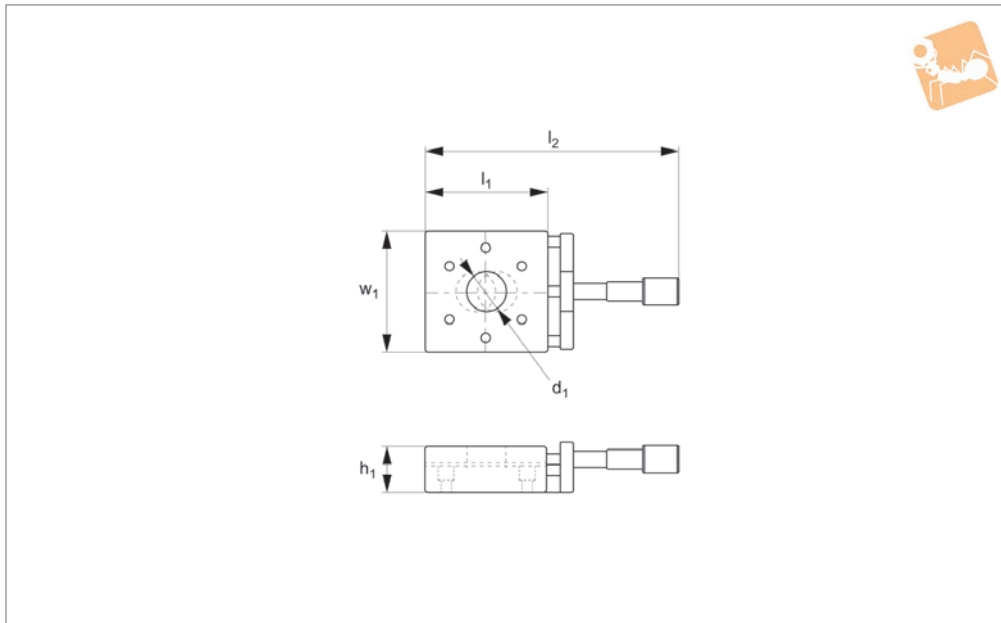




Positioning Stages - Front Micrometer

X Stage, main dimensions

Manual Positioning Stages



L3100

MANUAL POSITIONING STAGES

Material

Aluminium carriage and base, black anodised steel fixing, hardened steel shafts and balls and roller elements.

Technical Notes

Ball roller versions recommended for light loads. Cross roller versions for heavier loads and moment loads.

Straight line accuracy 12µ/25mm travel.

Repeatability 3µ.

Spring loaded micrometer allows precise repeatable adjustments with low friction and zero backlash.

Micrometer increments 0,01mm.

For further fixing and mounting hole dimensions please see part number L3100.FH.

Tips

Other options:

- LM (locking micrometer). Not available

for .0101, .0201 and .0301 sizes.

- PL (posi-lock carriage lock)

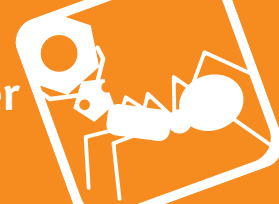
For XY and XYZ axes see L3106-L3113.

Important Notes

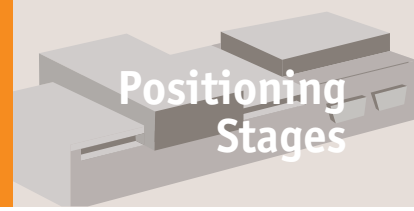
Stroke is centred on the mid-point of the slides (ie 50% of total stroke each way).

3D CAD available.

Order No.	Type	Travel	l_1	l_2	h_1	Through hole d_1	w_1	Load X & XY kg max.	Load Z kg max.	X moment load Nm max.	Y moment load Nm max.	Z moment load Nm max.	Weight kg
L3100.0099-B	Ball	6	19,1	57,9	13,5		19,1	2,3	0,7	0,11	0,11	0,11	2,3
L3100.0101-B	Ball	13	31,8	82,6	9,7		31,8	1,8	0,7	0,19	0,18	0,18	1,8
L3100.0201-B	Ball	13	44,5	95,3	9,7		44,5	1,8	0,7	0,28	0,27	0,27	1,8
L3100.0301-B	Ball	13	38,1	88,9	15,7	8	38,1	5,4	0,9	0,50	0,50	0,50	5,4
L3100.0450-B	Ball	13	44,5	111,3	19,1		44,5	9,1	0,9	0,96	0,96	0,96	9,1
L3100.0451-B	Ball	25	44,5	149,4	19,1		44,5	9,1	0,9	0,96	0,96	0,96	9,1
L3100.0453-B	Ball	13	44,5	111,3	19,1	13	44,5	9,1	0,9	0,96	0,96	0,96	9,1
L3100.0750-B	Ball	13	66,5	133,4	25,4		66,5	27,2	0,9	4,94	4,94	4,94	27,2
L3100.0751-B	Ball	25	66,5	171,5	25,4		66,5	27,2	0,9	4,94	4,94	4,94	27,2
L3100.0753-B	Ball	13	66,5	133,4	25,4	25	66,5	27,2	0,9	4,94	4,94	4,94	27,2
L3100.0401-B	Ball	13	50,8	117,3	19,1		44,5	9,1	9,0	0,96	0,96	0,96	9,1
L3100.0501-B	Ball	13	82,6	148,8	19,1		44,5	19,0	9,0	2,02	2,02	2,02	19,0
L3100.0502-B	Ball	25	82,6	188,2	19,1		44,5	19,0	9,0	2,02	2,02	2,02	19,0
L3100.0701-B	Ball	13	101,6	168,1	25,4		66,5	27,2	9,0	4,94	4,94	4,94	27,2
L3100.0702-B	Ball	25	101,6	209,6	25,4		66,5	27,2	9,0	4,94	4,94	4,94	27,2
L3100.1201-B	Ball	25	79,2	184,2	23,1		79,2	13,6	13,6	2,05	1,95	1,95	13,6
L3100.1203-B	Ball	25	79,2	184,2	23,1	25	79,2	13,6	13,6	2,05	1,95	1,95	13,6
L3100.2201-B	Ball	25	104,6	209,6	23,1		104,6	13,6	13,6	3,21	3,04	3,04	13,6
L3100.2202-B	Ball	50	104,6	260,4	23,1		104,6	13,6	13,6	3,21	3,04	3,04	13,6
L3100.2203-B	Ball	25	104,6	209,6	23,1	38	104,6	13,6	13,6	3,21	3,04	3,04	13,6
L3100.2204-B	Ball	50	104,6	260,4	23,1	38	104,6	13,6	13,6	3,21	3,04	3,04	13,6
L3100.3201-B	Ball	25	130,2	235,0	23,1		130,2	13,6	13,6	4,25	4,05	4,05	13,6
L3100.3202-B	Ball	50	130,2	285,8	23,1		130,2	13,6	13,6	4,25	4,05	4,05	13,6
L3100.3203-B	Ball	25	130,2	235,0	23,1	51	130,2	13,6	13,6	4,25	4,05	4,05	13,6
L3100.3204-B	Ball	50	130,2	285,8	23,1	51	130,2	13,6	13,6	4,25	4,05	4,05	13,6



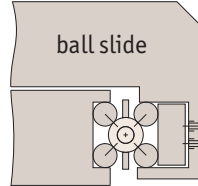
Order No.	Type	Travel	l ₁	l ₂	h ₁	Through hole d ₁	w ₁	Load X & XY kg max.	Load Z kg max.	X moment load Nm max.	Y moment load Nm max.	Z moment load Nm max.	Weight kg
L3100.0099-R	Roller	6	19,1	57,9	13,5		19,1	18,1	0,7				18,1
L3100.0101-R	Roller	13	31,8	82,6	9,7		31,8	10,4	0,7	1,09	1,04	1,04	10,4
L3100.0201-R	Roller	13	44,5	95,3	9,7		44,5	10,4	0,7	1,64	1,56	1,56	10,4
L3100.0301-R	Roller	13	38,1	88,9	15,7	8	38,1	18,1	0,9	2,88	2,88	2,88	18,1
L3100.0450-R	Roller	13	44,5	111,3	19,1		44,5	18,1	0,9	1,92	1,92	1,92	18,1
L3100.0451-R	Roller	25	44,5	149,4	19,1		44,5	18,1	0,9	1,92	1,92	1,92	18,1
L3100.0453-R	Roller	13	44,5	111,3	19,1	13	44,5	18,1	0,9	1,92	1,92	1,92	18,1
L3100.0750-R	Roller	13	66,5	133,4	25,4		66,5	54,4	0,9	9,88	9,88	9,88	54,4
L3100.0751-R	Roller	25	66,5	171,5	25,4		66,5	54,4	0,9	9,88	9,88	9,88	54,4
L3100.0753-R	Roller	13	66,5	133,4	25,4	25	66,5	54,4	0,9	9,88	9,88	9,88	54,4
L3100.0401-R	Roller	13	50,8	117,3	19,1		44,5	18,1	9,0	1,92	1,92	1,92	18,1
L3100.0501-R	Roller	13	82,6	148,8	19,1		44,5	36,3	9,0	3,84	3,84	3,84	36,3
L3100.0502-R	Roller	25	82,6	188,2	19,1		44,5	36,3	9,0	3,84	3,84	3,84	36,3
L3100.0701-R	Roller	13	101,6	168,1	25,4		66,5	72,5	9,0	13,18	13,18	13,18	72,5
L3100.0702-R	Roller	25	101,6	209,6	25,4		66,5	72,5	9,0	13,18	13,18	13,18	72,5
L3100.1201-R	Roller	25	79,2	184,2	23,1		79,2	38,5	13,6	5,81	5,53	5,53	38,5
L3100.1203-R	Roller	25	79,2	184,2	23,1	25	79,2	38,5	13,6	5,81	5,53	5,53	38,5
L3100.2201-R	Roller	25	104,6	209,6	23,1		104,6	38,5	13,6	9,10	8,60	8,60	38,5
L3100.2202-R	Roller	50	104,6	260,4	23,1		104,6	38,5	13,6	9,10	8,60	8,60	38,5
L3100.2203-R	Roller	25	104,6	209,6	23,1	38	104,6	38,5	13,6	9,10	8,60	8,60	38,5
L3100.2204-R	Roller	50	104,6	260,4	23,1	38	104,6	38,5	13,6	9,10	8,60	8,60	38,5
L3100.3201-R	Roller	25	130,2	235,0	23,1		130,2	38,5	13,6	12,05	11,47	11,47	38,5
L3100.3202-R	Roller	50	130,2	285,8	23,1		130,2	38,5	13,6	12,05	11,47	11,47	38,5
L3100.3203-R	Roller	25	130,2	235,0	23,1	51	130,2	38,5	13,6	12,05	11,47	11,47	38,5
L3100.3204-R	Roller	50	130,2	285,8	23,1	51	130,2	38,5	13,6	12,05	11,47	11,47	38,5



There are two different load ratings for these stages.

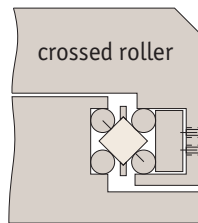
Ball slides:

These have precision steel balls rolling in the tracks. They are the least expensive, loads up to 28Kg.



Cross roller slides:

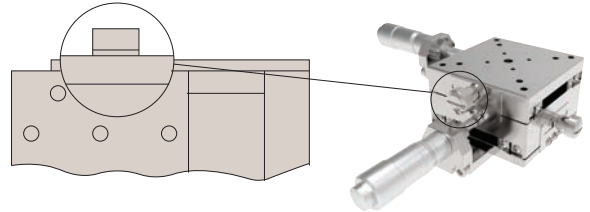
These have the same dimensions but have rollers allowing the slide to carry large loads and absorb greater moment loads up to 54Kg.



Locking options

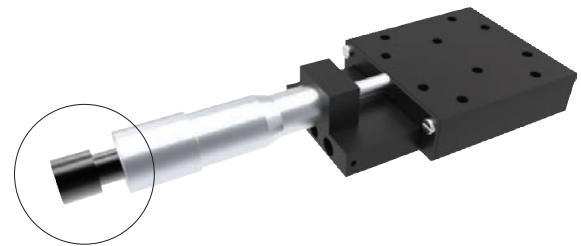
Posi-lock:

Allows locking of the carriage in place with a friction locking mechanism.



Locking micrometer:

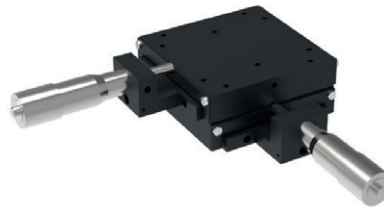
Locking of the micrometer to fix the micrometer setting.



Front drive micrometer positioning stages



X Stage

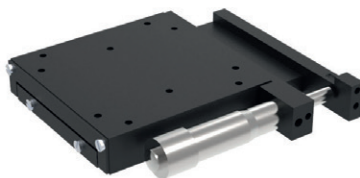


XY Stage

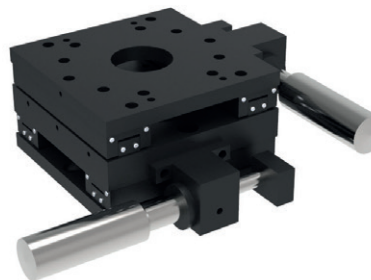


XYZ Stage

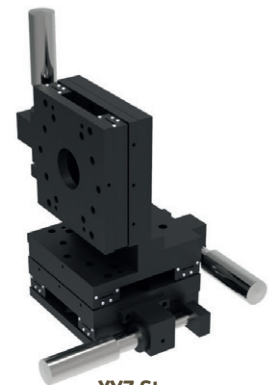
Side drive micrometer positioning stages



X Stage



XY Stage



XYZ Stage

Also available in stainless steel.